

# キビシロタンポポの倍数性と分布

～タンポポ調査・西日本2020が始まりました～



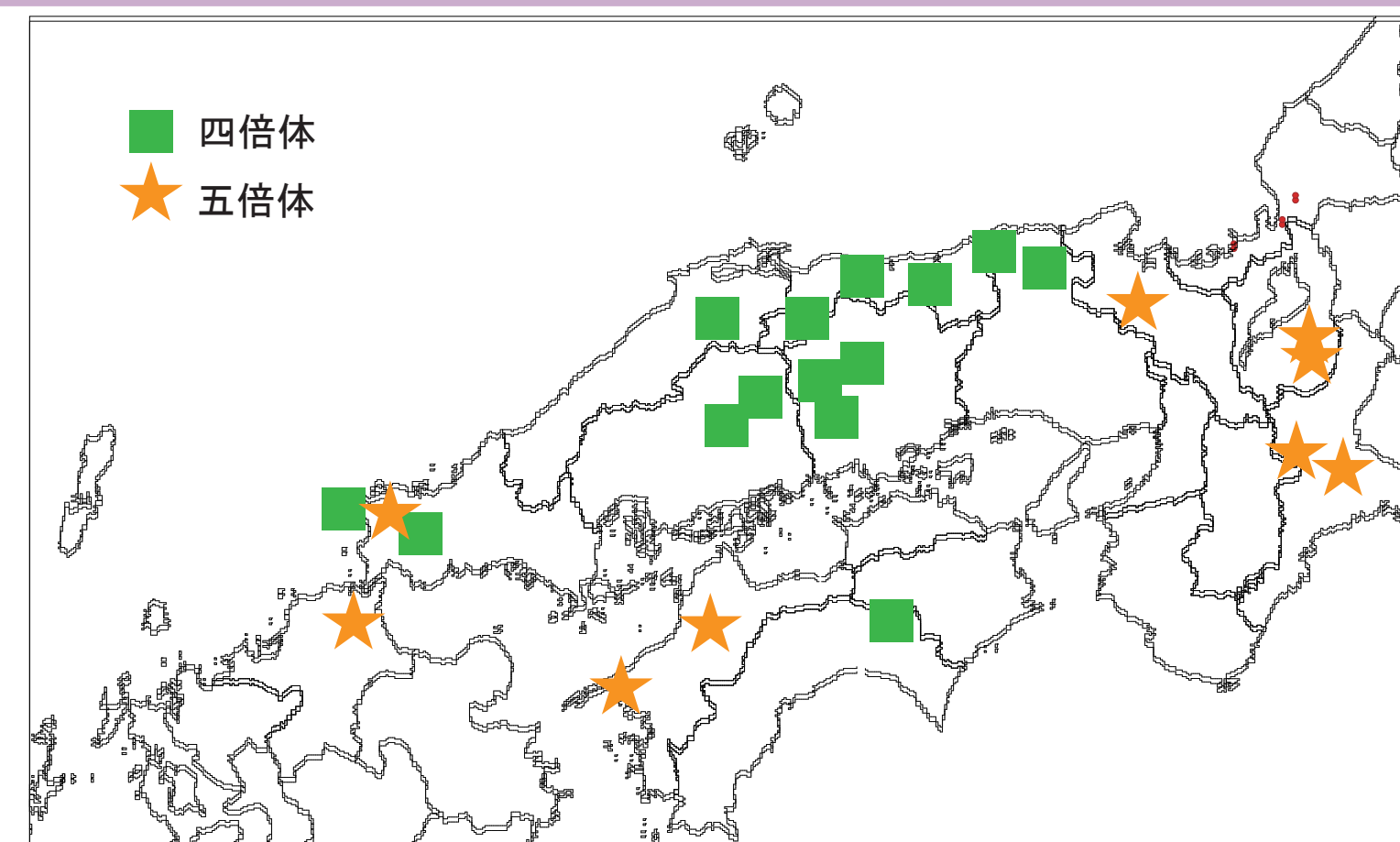
自然・環境再生研究部 コミュニケーション・デザイン研究グループ 鈴木 武

キビシロタンポポ *Taraxacum hideoi* Nakai ex H.Koidz. は岡山県新見市を基準産地とするうすいクリーム色の花のタンポポです。兵庫県では北部の豊岡市・新温泉町にわずかに分布しています。

市民参加型調査のタンポポ調査・西日本によりキビシロタンポポの分布は明らかになりました。

本研究では、フローサイトメーターという機械を使って、西日本各地でのキビシロタンポポの DNA 量から倍数性を調べました。

その結果、四倍体はおもに中国地方、五倍体は近畿東部と愛媛などに分布することがわかりました。また、四倍体は春先でもうすいクリーム色で、五倍体は春先には黄色がやや濃い傾向があることがわかってきました。



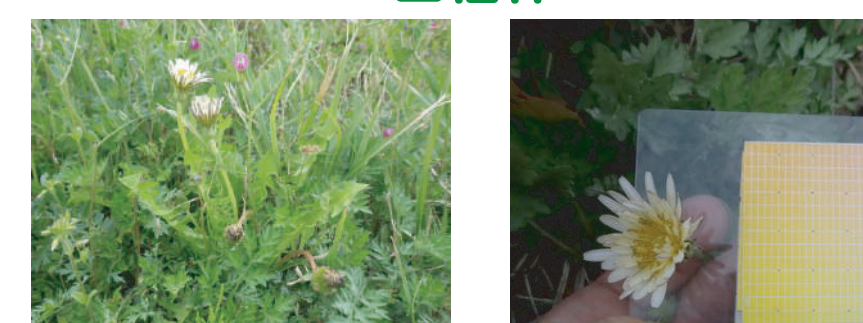
キビシロタンポポの四倍体・五倍体の分布

## タンポポ調査・西日本2020が始まりました



調査票と頭花 (+ タネ) を送ってください

### 四倍体

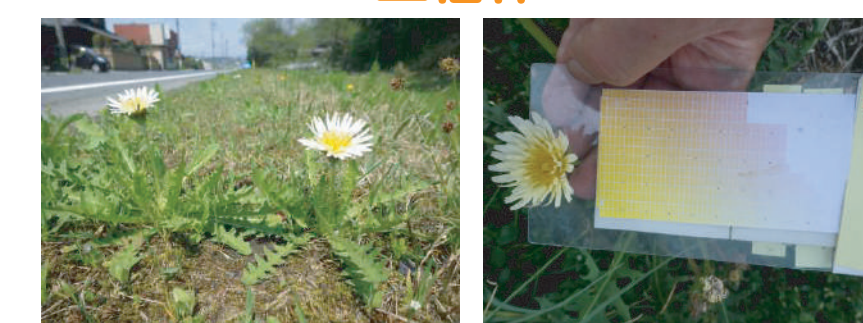


岡山県高梁市 2018/04/16



兵庫県豊岡市 2017/04/18

### 五倍体

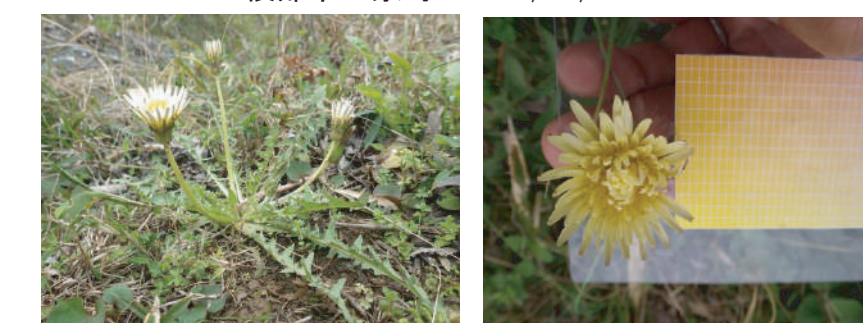


三重県上野市 2018/04/23



綾部市五泉町 2017/04/22

キビシロタンポポ四倍体・五倍体の頭花の色の比較



福岡県北九州市 2017/04/09