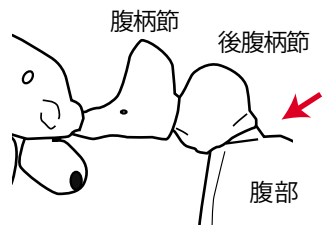
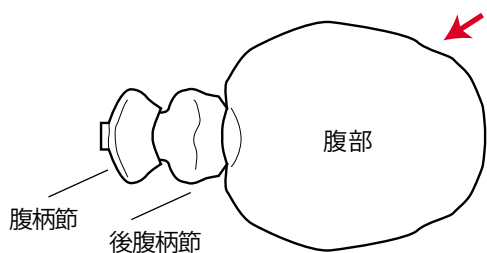


ヒアリやアカカミアリと間違えやすいアリの見分け方

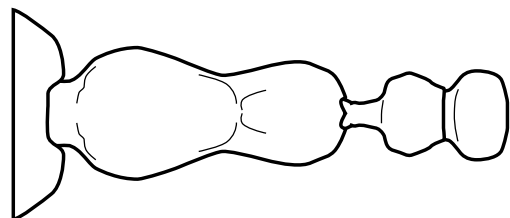
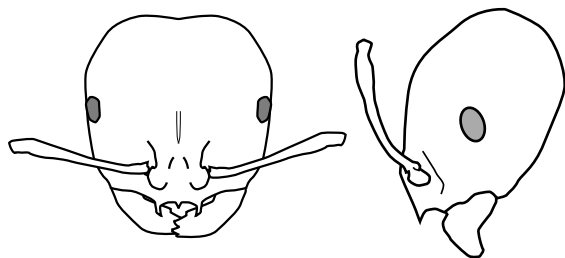
トフシアリ属 (Solenopsis)
ヒアリやアカカミアリのなかま



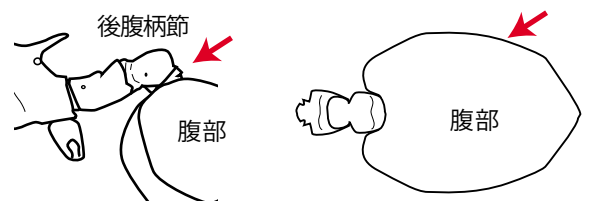
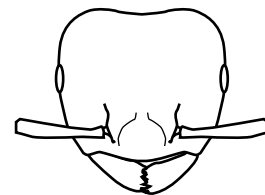
後腹柄節は腹部基部端に接続、腹部は背方に強く曲がることはない



腹部は背面から見て、楕円型

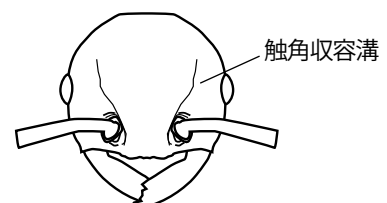


シリアゲアリ属 (Crematogaster)
シリアゲアリのなかま

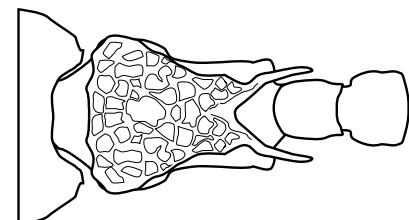
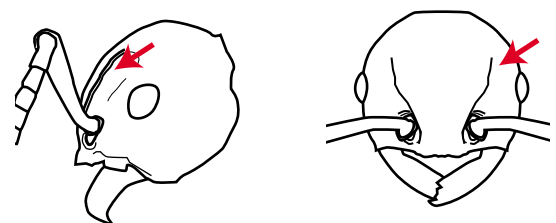


後腹柄節は腹部の背方と接続、腹部を背方に曲げることができる。腹部は背面から見るとハート型

アミメアリ属 (Pristomyrmex)
アミメアリのなかま



体長2.5 mm



より詳しく日本産のアリの見分け方を知りたい場合は、以下を参照のこと

- 日本産アリ類画像データベース <http://ant.miyakyo-u.ac.jp/J/index.html>
- 日本産アリ類図鑑 朝倉書店
- 日本産アリ類全種図鑑 学研