

教職員・指導者セミナー

夏休み期間(7月30日～8月3日)に集中してレベルアップや苦手克服にも対応できるセミナーです。
中堅教諭等資質向上研修(10年経験者研修)や初任者研修としても活用できます。



受講対象者

小、中、高等学校、特別支援学校、幼稚園、保育園の教職員や環境体験学習等を指導されている教員以外の方。

〈午前〉

〈午後〉

7/30
(月)

G01 小さな子どもの指導者向け 身近な植物観察の仕方
9:30～12:30 小館 誓治 900円

G03 石ころから学ぼう!
13:30～16:30 古谷 裕、上田 雄一郎(県指導主事) 1000円

G02 千葉と兵庫のチバニアン
9:30～12:30 加藤 茂弘 800円



G04 植物体の内部構造を調べる
13:30～16:30 高橋 晃 1500円

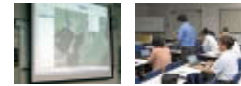


G05 デンデムシとダンゴムシ
13:30～16:30 鈴木 武 1000円



7/31
(火)

G06 地理情報システムの使い方
9:30～16:30 三橋 弘宗 1000円



(1日セミナー)

G07 ひょうごの針葉樹
9:30～12:30 黒田 有寿茂 700円



G08 イカの魅力が伝わる「イカの解剖実習」
13:30～16:30 和田 年史 800円



8/1
(水)

G09 身近な自然の観察
9:30～16:30 NPO法人 野生生物を調査研究する会 1000円



(1日セミナー)

G10 ヒアリを学ぶー外来生物問題の生物学
9:30～12:30 橋本 佳明 700円

G11 障がいのある子どもが感じていること
13:30～16:30 三谷 雅純 700円

8/2
(木)

G12 宇宙と水中の世界を知る
9:30～16:30 NPO法人 野生生物を調査研究する会 1000円



(1日セミナー)

G13 森の土の基礎を学ぶ
9:30～12:30 小館 誓治 900円

G15 昆虫の多様な形態・行動とそのはたらきについて学ぶ
13:30～16:30 櫻井 麗賀 600円

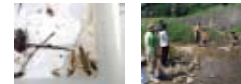


G14 生物多様性を学ぶ
9:30～12:30 高橋 晃 600円



8/3
(金)

G16 川の水生昆虫調べと授業への活用
9:30～16:30 三橋 宗弘 1000円



(1日セミナー)

G17 ピカピカ泥だんごの作り方
9:30～12:30 赤澤 宏樹 1000円



G18 恐竜入門～子ども達の恐竜の話が分かる!を目指して～
13:30～16:30 久保田克博、上田 雄一郎(県指導主事) 700円

申し込み方法

「申込書」(学校等に配布したもの、またはホームページよりダウンロード)に必要な事項を記入のうえ、FAXまたは郵送、もしくはホームページからお申し込みください。

- 定員を超えたセミナーについては、抽選により受講者を決定します。
- 定員に満たないセミナーは、**7月15日(日)を最終締め切り**とし、**先着順にて定員まで** 募集を行います。
- 受講決定通知は、一次締め切り終了後から所定の手続きをした上で、学校長または所属長宛に送付します。受講決定通知は、当日の入館証を兼ねていますので、必ず持参してください。
- 教職員・指導者セミナーの問い合わせは **079-559-2002** へ電話か **seminar@hitohaku.jp** へメールで 生涯学習課 教職員・指導者セミナー担当までご連絡ください。

一次締め切り

6月15日(金)